

## 1. 지속적인 로드킬 데이터베이스 구축 및 분석

- 충청남도종합건설사무소 및 시·군 로드킬 사체처리 담당 직원 대상 '굿로드(환경부 로드킬 신고 어플)' 정기교육 실시
- 일반인 신고 활성화 프로그램 운영

충남도 개발 '로드킬 바로신고서비스' 홍보

신고포상제도 도입

## 2. 지방도로 일부구간을 대상으로 로드킬 안전대책 시범사업 후 모니터링을 통해 전역으로 대책 확대

## 로드킬 예방시스템 시범설치

센서를 이용한 동물의 도로진입 방지 시설물 설치



빛



소리



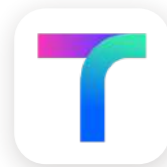
음파

## 로드킬 바로신고시스템 시범사업 실시

도로 주행 중 안전한 신고를 위한 앱 서비스  
SKT T맵- 국민권익위 국민콜110센터 협업

충남도 시범 실시중

## - 로드킬 바로신고 서비스



로드킬 발견시 T맵에서 "아리"를 부른 뒤

"로드킬 신고해줘"  
"로드킬 제보해줘"

로드킬  
음성신고

SK텔레콤

로드킬  
위치, 궤적 등 분석

충남도 시스템

로드킬 처리  
도로기관 전달

110콜센터

로드킬 처리  
결과 전송

도로기관

로드킬 데이터  
축적 및 예방

국립생태원

## 3. 2차 교통사고 예방을 위한 24시간 사체처리 대응시스템 구축

- 도로상에 방치되는 야생동물 사체는 운전자의 회피행동(급정거, 핸들 과대 조작 등)을 유발하여 2차 교통사고 원인
- 야간 시간대에 발생한 로드킬 야생동물 사체가 방치되지 않고 신속하게 처리되도록 24시간 사체 처리 대응 시스템 구축 필요
- 24시간 운영이 가능한 전문 업체에 사체 처리를 위탁하여 로드킬 발생에 신속 대응하고 2차 사고 방지 및 지방도의 안전성과 쾌적성을 향상

## 4. 안전시설 설계기준 및 로드킬 사체처리 운영 매뉴얼 개발

- 국내 그레이팅 설계 및 설치기준 전무한 실정으므로 부처 간 협업사업 추진 제안
- 발생 지점별 처리 및 관리 기관과 처리 과정에서도 여러 기관의 유기적인 연계 필요

## 5. 도로 신설 시 고라니 로드킬 대책수립 병행

- 신규 도로를 건설시 설계 단계에서 고라니 로드킬 위험성을 검토하고, 안전대책 수립

- 1) 도로의 중앙선으로부터 양안으로 500m 이내에 수원지가 있는 구간
- 2) 도로로 인해 산줄기가 단절된 구간
- 3) 도로 주변의 생태환경이 산림지역·초지인 경우

디자인&amp;인쇄 화랑기획인쇄(041. 881. 5310)

충남 정책지도 2022-06 통권 33호

충남 고라니 중심  
로드킬 현황과 예방 대책

충남연구원 김원철 연구위원 · 김윤식 연구원



## 배경 및 목적

- 급격한 도시화 진전, 도로 개설로 인한 산줄기 단절 등에 의해 야생동물 이동경로가 차단되면서 도로에서 로드킬이 자주 발생됨<sup>1)</sup>
- 로드킬은 사회경제적 손실이 크며, 심한 경우 인명피해까지 발생함<sup>2)</sup>
- 충남 지방도를 대상으로 로드킬 다발구간을 선정하여 로드킬현황을 조사하고 도로 안전성 향상방안을 모색함

"한국도로공사에 따르면 최근 5년간 고속도로에서 발생한 로드킬 사고 7,476건 가운데 5~6월에 3,055건이 발생해 41%에 달한다." - 국민일보, 2022

'로드킬' 사고가 나 가드레일 바깥에 서있던 30대 운전자는 소지품을 가지러 차에 접근했다 뒤따르던 승용차에 치여 숨졌습니다. - KBS뉴스, 2019

1) 국립생물자원관은 2015년부터 2017년까지 약 17.0% 증가함을 보고 (2015년 65건, 2016년 69건, 2017년 89건)

2) 북미지역에서 사슴과 차량 간 충돌로 인한 피해가 연간 \$12억에 이를 것으로 추정(Conover et al, 1995)

# 충남 로드킬 발생분포 (지방도 대상, 고라니 중심)

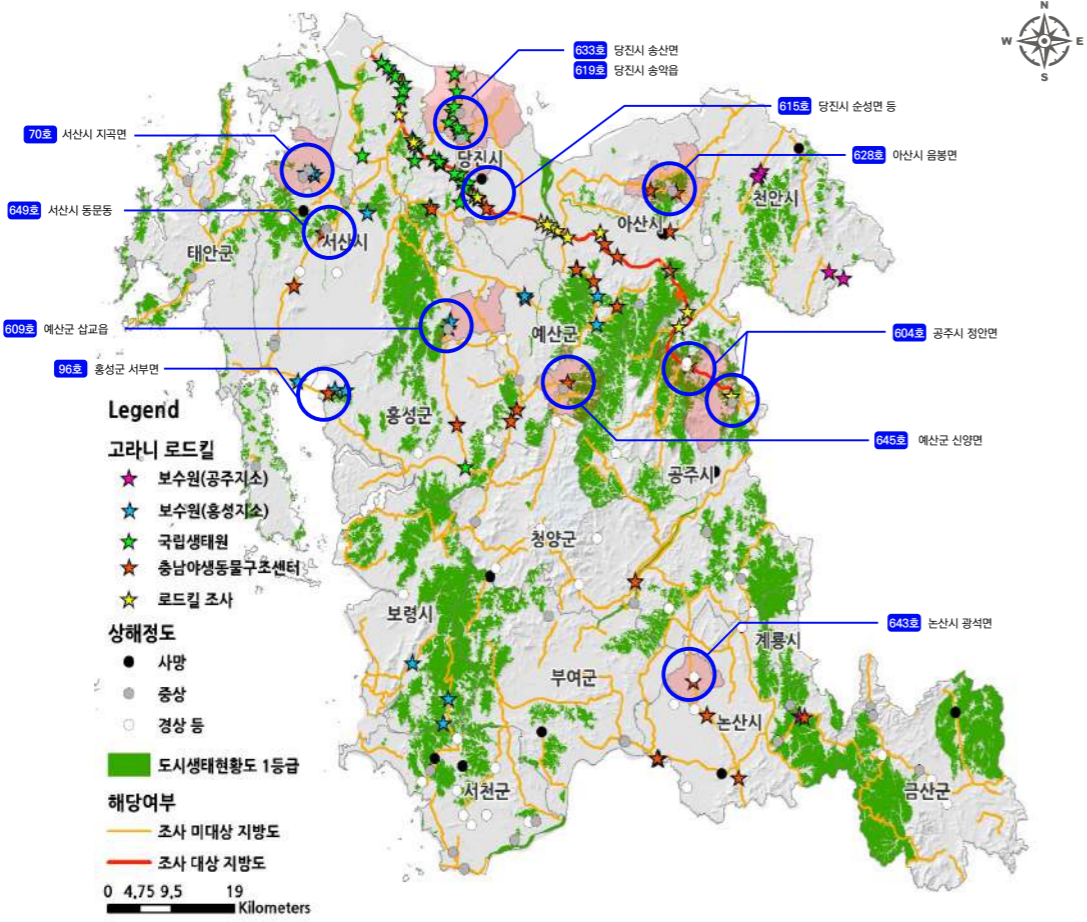
## 조사 범위

충남 관내 지방도

현장조사기간 : 2018. 3. 29 ~ 2019. 12. 17

고라니 로드킬 발생 위험 주요 구간 : 지방도 615호, 633호, 615호, 70호, 96호

### 고라니 로드킬과 교통사고의 공간적 분포



자료 : 충청남도, 충남 로드킬 현황조사 및 도로 안전성 향상방안, 2019.12

### 충남 지방도 고라니 로드킬 발생 상위 6개 구간(총 29구간)

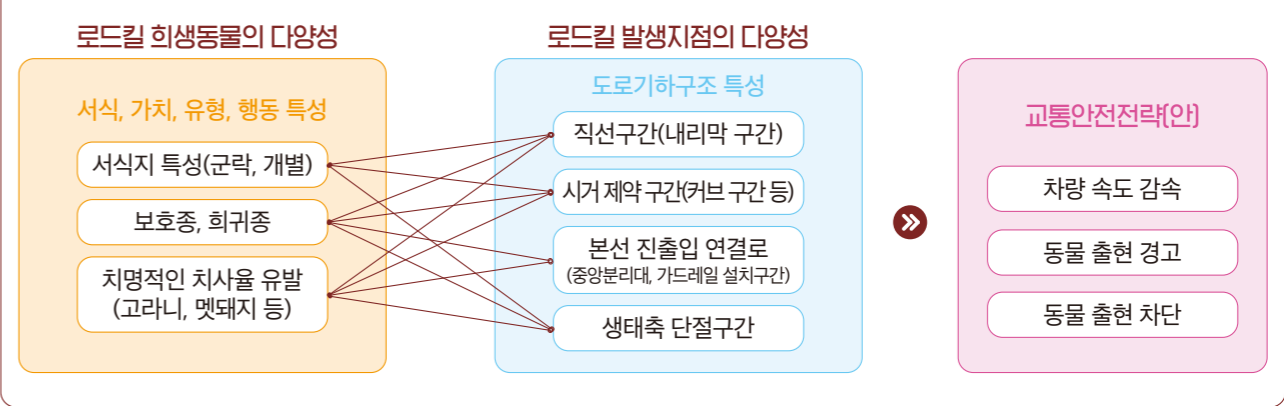
합계 : 충남연구원+충남야생동물구조센터+국립생태원 조사 현황 합계

구분	1위	2위	3위	4위	5위	6위
구분	615호	649호	70호	633호	96호	619호
시-종점	당진 합덕 ~ 당진 석문	서산 부석 ~ 당진 고대	청양 운곡 ~ 천안 입장	당진 송악 ~ 당진 송산	태안 근흥 ~ 공주 석장리	청양 화성 ~ 당진 송악
합계(건)	62	19	18	15	12	12
점유율(%)	28.2	8.6	8.2	6.8	5.5	5.5

# 로드킬 저감대책 및 도로안전성 향상방안

- 로드킬 피해동물과 로드킬 발생지점의 다양성을 동시에 고려하여 차량 속도 감속 유도, 동물 출현 경고, 동물 출현을 차단하는 교통안전대책 수립

## 로드킬 저감 전략



자료 : 충청남도, 충남 로드킬 현황조사 및 도로 안전성 향상방안, 2019.12

- 안전대책 수립결과(예: 지방도 633호, 633-4 구간) ▶ 애니멀존 지정, 전 구간 울타리 설치, 진·출입로 그레이팅 (Grating) 설치

- 로드킬 경고 표지판**  
운전자에게 로드킬 위험 알림
- 울타리**  
도로내 야생동물 진입 방지
- 과속방지턱**  
차량의 통행속도 감속 유도
- 애니멀존**  
로드킬 다발구간에 애니멀존을 지정하여 차량 통행속도 감속 유도



- 반사경**  
도로 밖으로 자동차 헤드라이트 빛을 반사시켜 동물의 접근 방지
- 도로변 정보제공시스템**  
센서를 통해 동물을 감지하여 운전자에게는 경고, 야생동물에게는 시설물을 통해 도로 진입 방지
- 그레이팅**  
고라니, 멧돼지 등 발굽동물의 진입 방지에 효과