

ChungNam Report+



서산공항 정책효과 분석

김형철

충남연구원 공간·환경연구실 연구위원
raparam@cni.re.kr

정민영

충남연구원 공간·환경연구실 연구위원
min0s@cni.re.kr

주요내용

일자리 효과

- 서산공항이 기여하는 다양한 사회적 가치를 정책효과로 도출함. 정책효과는 국가재정법(제38조)과 예비타당성조사 수행 총괄지침(제57조)에서 제시하는 일자리, 생활여건, 환경성, 안전성 측면을 중심으로 제시함
- 서산공항 건설은 총 1,704명*의 고용효과를 창출하고, 임금수준과 근로시간 측면에서 고용의 질 향상이 예상됨
*고용효과: 건설기간(1~4년) 590명, 운영기간(30년) 1,114명

생활여건 향상 효과

- 충남과 경기도(남부)의 인구밀집지역, 충남의 교통물류거점지역, 국가균형발전 거점, 국제문화유산, 관광지 등의 공항 접근성 향상이 기대됨
- 인구대비 공항 개수가 부족한 충청권의 공항 접근성이 향상되고 지방공항의 국내 항공 네트워크 확대에 전국 2시간 생활권 조성이 가능함

환경성, 안전성 효과

- 공항 접근성 단축과 항공 운행거리 단축으로 온실가스와 초미세먼지 등의 감소가 예상됨(※ 축구장 약 884개 규모의 산림 조성, 51,912그루의 나무 심기효과 발생)
- 안전 측면에서 서산공항 구축에 따른 교통사고비용 절감편익(30년)이 약 93억 원 수준에 달할 것으로 예상됨

01

서산공항 필요성

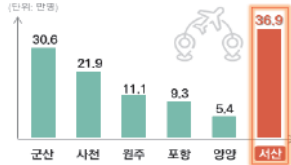
- 서산공항은 「제6차 공항개발 종합계획(국토부, '21-'25)」에 일반공항으로 반영되어 있으며, 제20대 정부의 '빠르고 편리한 교통혁신' 전략과 부합하는 '지방공항의 국내항공 네트워크 확충' 등의 주요 내용과 정책추진 방향이 일치함
- 충남은 공항이 없는 지역으로 인근 공항*까지 접근성이 열악하고, 서산공항은 기존 군 공항을 활용하는 특성상 저렴한 비용이 소요되며 지역의 항공 수요를 만족시키는 공항개발 사업임

*인근 공항 이용률(%): 김포공항 60.49%, 청주공항 39.51%

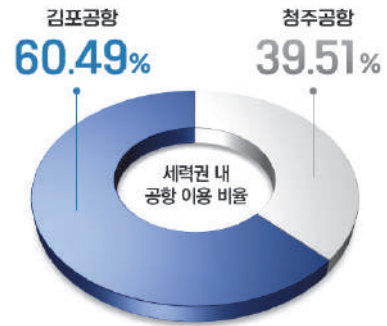
| 정책의 일관성 |



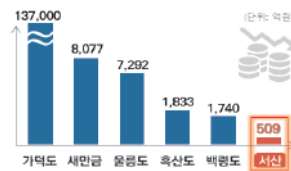
| 서산공항 항공수요 |



| 김포, 청주공항 이용 비율 |



| 서산공항 총사업비 |



02

정책효과

가. 일자리 효과

- 서산공항은 건설기간과 운영기간 동안 총 1,704명의 고용효과를 창출하고, 임금수준*과 근로시간** 측면에서 우수한 일자리를 제공하여 지역 내 고용의 질 향상이 기대됨

*임금수준 개선: (현재) 43.35백만원/년 → (서산공항건설) 건설기간 45.90백만원/년, 운영기간 57.46백만원/년

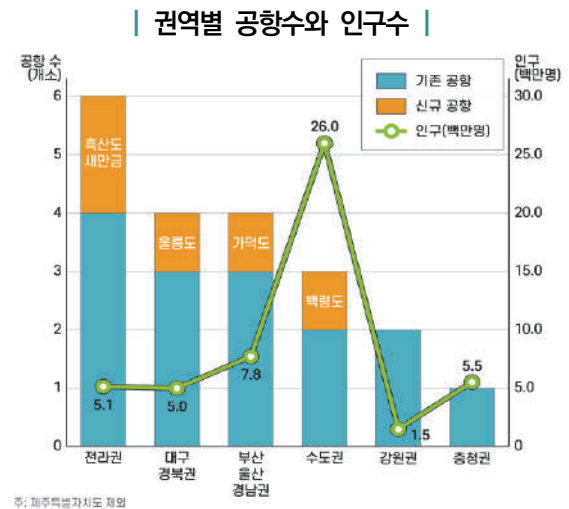
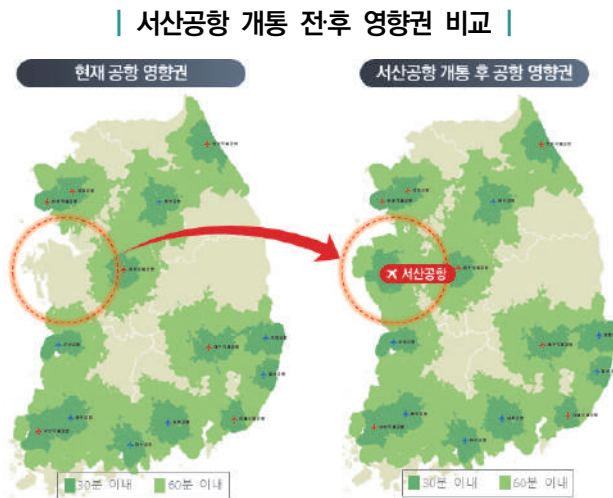
**근로시간 개선: (현재) 173.0시간/월 → (서산공항건설) 건설기간 169.3시간/월, 운영기간 161.2시간/월

| 고용효과 |



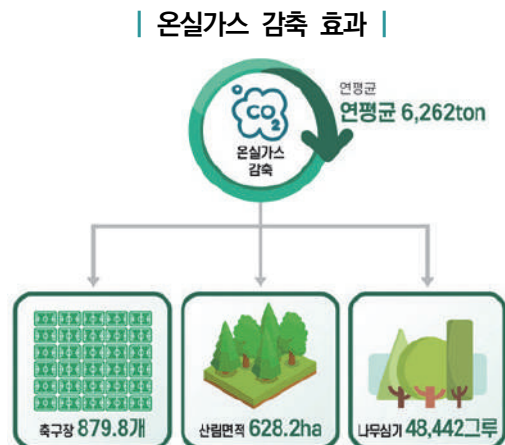
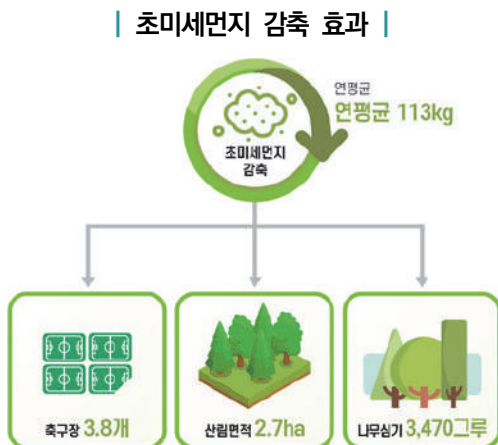
나. 생활여건 개선 효과

- 충남과 경기도(남부) 인구 밀집지역의 공항 접근성*이 1시간 이내로 개선되고 국토의 중부권 지역의 공항 접근성 향상이 기대됨. 또한, 충남의 주요 교통물류거점, 혁신도시, 국제문화유산, 관광지 등의 접근성 향상이 기대됨
 - 서산공항 건설은 인구대비 공항 개수**가 부족한 충청권에 균형적인 공항 접근성 제공이 가능하고, 지방공항의 국내항공 네트워크 확대와 전국 2시간 생활권 조성에 기여할 수 있음
- * 충남 공항 접근성: 1시간 이내 공항 영향권 지역은 충남 전체 면적의 31.7% 수준이며 전국 지자체 중 가장 열악함
- ** 전국 권역별 공항 개수는 최소 2개 이상이고, 충청권과 인구 수준이 유사한 전라권, 대구·경북권 지역은 공항 개수가 3~4개 수준임. 충청권은 청주공항 1개로 인구대비 공항 개수가 부족한 현실임



다. 환경 측면의 효과

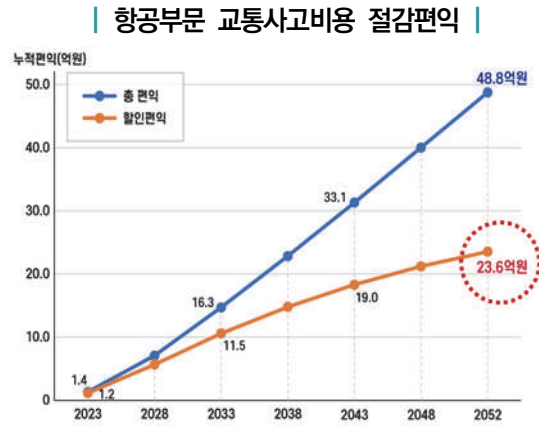
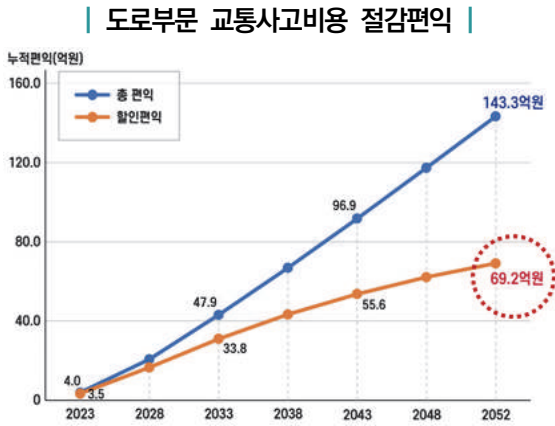
- 서산공항 구축으로 '김포-제주'의 이용수요가 '서산-제주'로 전환됨에 따라 도로(공항 접근성 단축), 항공(항공 운항 거리 단축) 부분에서 온실가스와 대기오염물질 배출량 감소가 예상됨
 - 초미세먼지(PM2.5)*는 연평균 113kg/년 감소, 온실가스(CO₂)**는 연평균 6,262ton/년 감소될 것으로 추정되며, 축구장 약 884개 규모의 산림구축 효과와 51,912그루의 나무심기 효과가 예상됨
- * 초미세먼지(PM2.5) 배출량 감소는 김포공항에서 서산공항으로 공항 접근성 단축에 따라 도로 부문에서 감소되는 수치임
- ** 온실가스(CO₂) 배출량 감소는 도로부문과 함께 항공 운항거리 단축에 따른 항공부문을 합산한 수치임



라. 안전 측면의 효과

- 서산공항 구축으로 도로와 항공 부문에서 교통사고비용 절감에 따른 사회적 편익은 개항 후 30년 동안 약 93억원*이 발생될 것으로 예상됨

* 서산공항 구축에 따른 교통사고비용 절감편익(30년): 약 93억원(도로부문 약 69억원, 항공부문 약 24억원)



03

정책 제언

- 향후 서산공항이 예비타당성조사를 거쳐 공항 개발이 본격적으로 추진될 경우, 서산공항 활성화를 위해 공항수요 향상 방안, 공항운영 관련 재정지원 방안, 공항 주변지역 활성화 방안, 교통 접근성 향상 방안 등이 마련되어야 함
- 특히, 공항 이용자들의 교통편의와 접근성 향상을 위해 대중교통 서비스 향상, 공유교통 서비스와 Last-Mile Mobility(자동차나 대중교통에서 내려 최종 목적지까지 활용하는 개인 이동 수단) 향상 전략을 마련할 필요가 있음

| 서산공항 접근성 향상을 위한 대중교통, 공유교통 서비스 체계 마련 |



참고문헌

서산 군비행장 민항설치 사전타당성연구 최종보고서(2017), 국토교통부 / 2021년 재정사업 고용영향평가 가이드라인, 고용노동부
 서산 군비행장 민항 설치 사업타당성 보완 연구, 충청남도 / 한국공항공사, 항공통계
<https://www.airportal.go.kr/index.jsp> / 혁신도시 시즌2(<https://innocity.molit.go.kr/>) / 고용노동통계(<http://laborstat.moel.go.kr/>)